

PŘÍPRAVA PŘED KOLONOSKOPIÍ

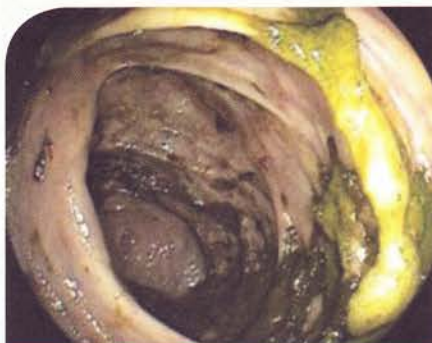
PŘÍPRAVEK EZICLEN – DĚLENÝ REŽIM

Kvalitní příprava tlustého střeva je podmínkou kvalitní kolonoskopie. Odpovídající příprava umožňuje bezpečnější, kvalitnější a jednodušší vyšetření, které je díky tomu také rychlejší a méně zatěžující. Je založena na dietních opatřeních, pití očištného přípravku a dostatečného množství tekutin.*

Doporučení na základě praktických zkušeností. Odborný garant materiálu: MUDr. Karel Dvořák, Ph.D., primář oddělení Gastroenterologie a hepatologie, Krajská nemocnice Liberec a.s.



Kvalitně vyčištěné střevo



Nekvalitně vyčištěné střevo



Plošný adenom. Při nekvalitní přípravě, jej lze snadno přehlédnout.

ÚPRAVA MEDIKACE

Pokud užíváte léky ovlivňující krevní srážlivost nebo jste diabetik, konzultujte vaši léčbu s lékařem.

5 - 7 DNÍ PŘED KOLONOSKOPIÍ

Neužívejte léky obsahující železo a jezte pouze potraviny s nízkým obsahem vlákniny.



VHODNÉ

- měkké libové maso - např. drůbež, ryby, šunka, játra, mleté maso
- brambory bez slupky, těstoviny, bílá rýže
- měkké a konzervované ovoce ve vlastní šťávě bez slupek a jader
- vývar nebo cezená polévka
- bílý chléb a bílé pečivo, piškotové pečivo
- čaj a instantní nebo překapávaná káva (možno osladit)
- čiré (průhledné) ovocné šťávy a nápoje, voda



NEVHODNÉ

- tuhé vláknité maso, klobásy, slanina
- celozrnné pečivo, pečivo s mákem, skořicí, semínky, sušeným ovocem, ořechy
- tukové koláče a cukroví
- ovoce a zelenina se slupkami a jadrky - např. hroznové víno, kiwi, angrešt, jahody, meloun, rajčata, paprika, špenát
- luštěniny, hnědá rýže, snídaňové cereálie, ovesná kaše, otruby
- tuky - máslo a margarín - pouze střídmě
- perlivé nápoje

1 DEN PŘED KOLONOSKOPIÍ

Pijte pouze čiré tekutiny (neperlivá voda, čirý vývar, káva a čaj bez mléka, čiré ovocné džusy).
Odpoledne před vyšetřením zahajte přípravu.



PŘÍPRAVA PŘED KOLONOSKOPIÍ

PŘÍPRAVEK EZICLEN – DĚLENÝ REŽIM

1.

Dávka večer před kolonoskopií - celkem 3 odměrky, 1,5 l tekutiny, popíjejte 1,5 - 2 hodiny



1. Nalijte obsah lahvičky do odměrky



2. Doplněte vodou po rysku



3. Vypijte



4. Vypijte další 2 odměrky vody nebo jiné čiré tekutiny

2.

Dávka ráno v den kolonoskopie - dopijte 3 - 4 hodiny před plánovaným výkonem



1. Nalijte obsah lahvičky do odměrky



2. Doplněte vodou po rysku



3. Vypijte



4. Vypijte další 2 odměrky vody nebo jiné čiré tekutiny

Pití čirých tekutin v den přípravy není nijak omezeno. Celkem vypijte 2 dávky = dohromady minimálně 3 litry tekutin. 2. dávku dopijte 3 - 4 hodiny před plánovanou kolonoskopií.

Jak poznáte, že vaše tlusté střevo je čisté a dobře připravené ke kolonoskopii?



Barva stolice na začátku přípravy



Barva stolice během přípravy



Ráno v den vyšetření musí z konečniku odcházet čirá tekutina

V případě nejasností kontaktujte vyšetřující pracoviště.

IPSEN
Innovation for patient care

* Doporučení pro dg. a terapeutickou kolonoskopii České gastroenterologické společnosti 2016

Tento materiál neslouží pro reklamní účely. Je určen pouze pacientům, kterým lékař předepsal přípravek Eziclen® a pacientovi jej předá zdravotnický personál.